



**TALENTE
SCHMIEDE
BEWEGT**
eine Initiative der Volksbank Chemnitz eG

„Talenteschmiede bewegt“

Wenn man seine Stärken kennt, ist es leichter, eine dazu geeignete Berufs- oder Studienwahl zu treffen. Als junger Mensch ist man sich während der Schulzeit jedoch oft nicht sicher, wo die eigenen Stärken liegen und welche Ausbildung oder welches Studium wirklich richtig sind.



potential.akademie eG
Steffi Neidl, Vorstandin

“Die ‘Talenteschmiede bewegt’ wurde 2018 als Projekt der Volksbank Chemnitz eG für unsere Region ins Leben gerufen. Seitdem hat sie sich stetig weiterentwickelt. Wir sind stolz nunmehr mit der potential.akademie eG als eigene Genossenschaft jährlich bis zu 1.000 Schülerinnen und Schüler der Region Chemnitz-Zwickau-Erzgebirge zu begleiten. Darüber hinaus bieten wir weiteren Interessierten den Zugang zur ‘Talenteschmiede bewegt’ in freien Workshops an.”

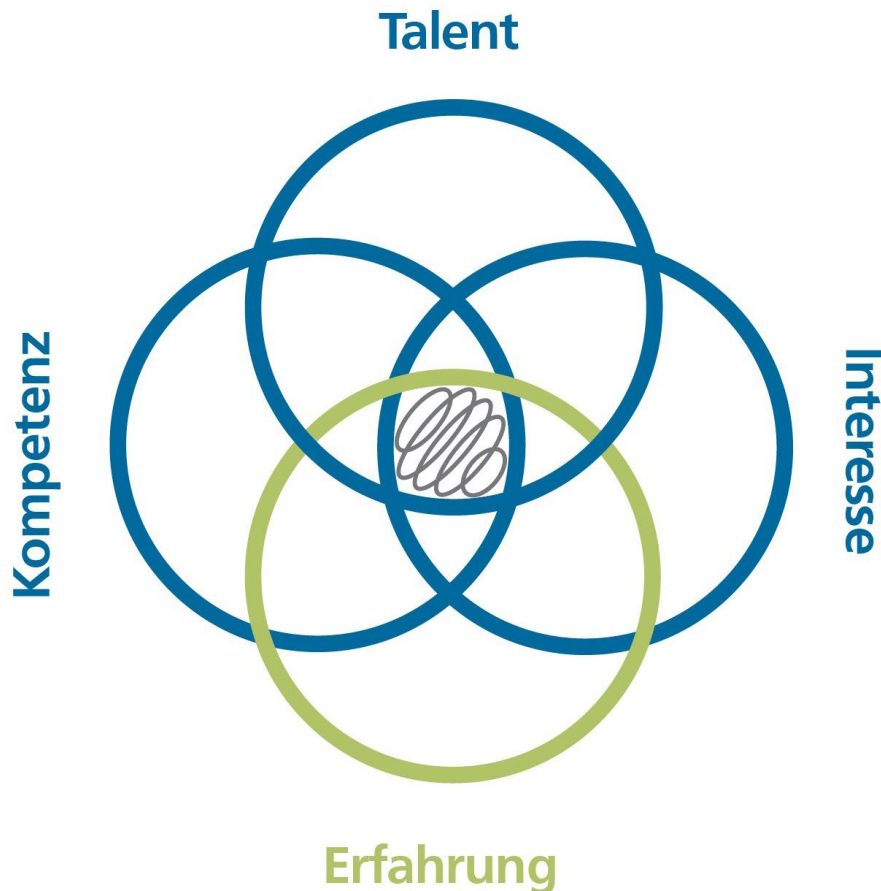
Mit unserer „Talenteschmiede bewegt“ begleiten wir dich auf deinem Weg zu dem Beruf, der genau zu dir und deinen Stärken passt.



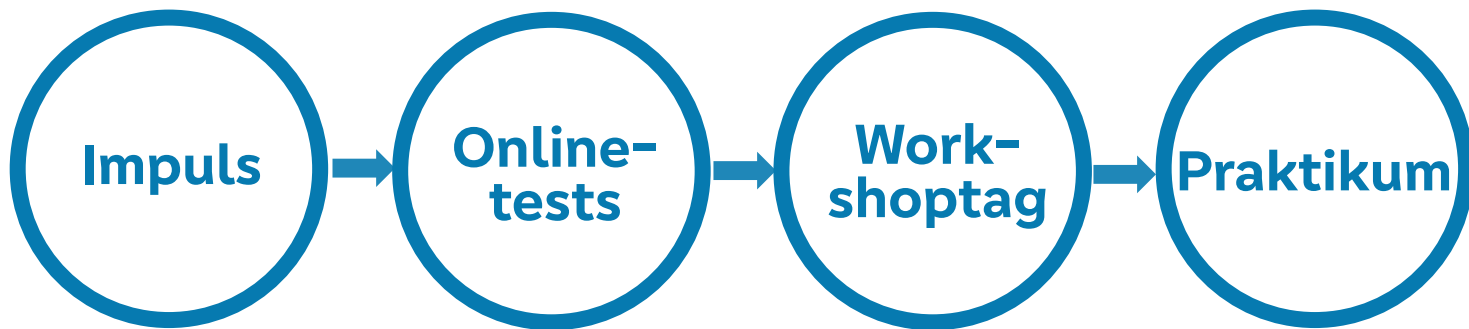
Was ist die „Talenteschmiede bewegt“?

Mit unseren ausgewählten Testverfahren finden wir heraus, was dich begeistert, wo deine Talente liegen und was du bereits alles kannst. Denn genau darin liegt das Potential für deine Zukunft - in der Schnittmenge aus **Talenten, Interessen** und **Kompetenzen**.

In gemeinsamer Zusammenarbeit erhältst du 3 bis 5 ganz konkrete Berufsvorschläge, die genau zu dir und deinen Stärken passen.



Erfahrung sammelst du in den zu dir passenden Berufen, während eines Schul- oder Ferienpraktikums in einem unserer zahlreichen Partnerunternehmen. Somit entwickelst du deine Stärken am effektivsten.



Wir informieren dich vorab unverbindlich zu den Inhalten und dem Ablauf der „Talenteschmiede bewegt“.

In Vorbereitung auf den Workshoptag absolvierst du drei Onlinetests. Diese sind Grundlage für die Ergebnisse am Workshoptag.

Am Workshoptag schauen wir uns gemeinsam deine Stärken genauer an und nehmen über 21.500 Berufs- und Studienrichtungen unter die Lupe. Wir suchen gezielt diejenigen aus, die perfekt zu dir und deinen Stärken passen. Am Ende hast du dir drei bis fünf konkrete Berufsvorschläge für dich erarbeitet.

Wir wollen, dass du die Berufsvorschläge aus dem Workshoptag praktisch ausprobieren kannst. Deshalb haben wir ca. 200 Praktikumsplätze zur Auswahl. Diese werden dir von unseren regionalen Partnerunternehmen angeboten. So kannst du direkt in den Berufsalltag hineinschnuppern, der am besten zu deinen Stärken passt.



axilaris GmbH
Andreas Wolske

“Wir sind Partnerunternehmen der ‘Talenteschmiede bewegt’. Dadurch haben wir die Möglichkeit von den Schülerinnen und Schülern entdeckt zu werden, ohne dass sie uns vorher kannten. Es gibt in unserer Region sehr viele erfolgreiche kleine und mittelständische Unternehmen, die großartige Perspektiven und Chancen für eine perfekte berufliche Zukunft bieten.

Über die ‘Talenteschmiede bewegt’ haben wir die Chance, motivierte Praktikanten und Auszubildende zu finden, die ihre Stärken kennen und diese ideal bei uns einsetzen können.”

*Hier findest du immer aktuell alle Praktikaangebote:
talenteschmiede-bewegt.de/praktika*



Dank der finanziellen Unterstützung unserer **regionalen Partnerunternehmen** können wir die "Talenteschmiede bewegt" an mittlerweile **rund 30 Partnerschulen** unserer Region kostenfrei durchführen.

*Hier findest du Infos zu allen Partnerunternehmen:
talenteschmiede-bewegt.de/partner*



Gymnasium Burgstädt
Denise Thätner, Lehrerin

„Ich freue mich für unsere Schülerinnen und Schüler, dass sie jedes Jahr die Chance haben, an der ‘Talenteschmiede bewegt’ teilzunehmen. Ich beobachte ein hoch motiviertes Mentorenteam und Workshop-Teilnehmende in einer ‘bienenfleißigen’ und sehr vertrauensvollen Atmosphäre und habe immer wieder den Eindruck, dass die Schülerinnen und Schüler am Ende des Tages insbesondere an Selbstbewusstsein und Selbstvertrauen gewonnen haben. Eine Teilnehmerin hat nach dem Workshoptag zu mir gesagt: ‘Ich konnte in diesen Stunden einmal ganz bei mir sein.’ Kann man mehr erreichen?“

Neben unseren eigenen Mentorinnen und Mentoren, die hauptberuflich für die potential.akademie eG tätig sind, arbeiten wir mit einem tollen **Team aus zertifizierten „Talenteschmiede bewegt“ Mentorinnen und Mentoren** zusammen, die neben ihrem Hauptberuf mit Leidenschaft daran wirken, mit dir gemeinsam eine stärkenorientierte Berufswahl zu treffen.



potential.akademie eG
Saskia Motek

„Seit der Gründung der potential.akademie eG begleite ich mit großer Freude die ‚Talenteschmiede bewegt‘, organisiere die Abläufe und bin Ansprechpartnerin für Schulen, Eltern und Teilnehmende. Besonders berührt mich das ehrliche und positive Feedback, das wir immer wieder erhalten. Seit meiner Ausbildung zur Mentorin arbeite ich direkt mit den Jugendlichen in den Workshops – und erlebe dabei, wie viel persönliche Entwicklung an einem einzigen Tag möglich ist.“

> Für Jugendliche

Ihr wollt an einem unserer freien Workshops teilnehmen?



> Für Unternehmen

Sie wollen Partner der „Talentschmiede bewegt“ werden?



> Für Eltern

Sie möchten weitere Informationen zur „Talentschmiede bewegt“?



Stand der Informationen: Mai 2026

> Mitgliedschaft

Sie interessieren sich für eine Mitgliedschaft in der potential.akademie eG?



> Termine

Hier finden Sie unsere Veranstaltungstermine für alle Mitglieder und Interessierten:



Stand der Informationen: Mai 2026

GEMEINSAME WERTE LEBEN

Das verbindende Element eines Unternehmens sind die gemeinsam gelebten Werte. Damit Mitarbeitende ihr volles Potential entfalten können, ist es entscheidend, dass ihre Arbeit im Einklang mit ihren Werten steht.

Mit der Werteanalyse nach der Methodik des Barrett Value Centre unterstützen wir Unternehmen dabei, sowohl die persönlichen Werte von Führungskräften und Mitarbeitenden als auch die Werte des Unternehmens sichtbar zu machen. In Workshops erarbeiten wir diese gemeinsame Wertebasis und setzen sie in konkreten Kulturentwicklungsplänen in die Praxis um. So entwickeln die Unternehmen aktiv ihre gewünschte Kultur.

WIRKSAME FÜHRUNG ETABLIEREN

Wirksame Führung ist eine anspruchsvolle Aufgabe – es gilt, die hohen Anforderungen an moderne Führung mit den täglichen Herausforderungen im operativen Geschäft zu vereinen.

Mit unseren Weiterbildungs- und Reflexionsformaten begleiten wir die Führungskräfteentwicklung sowohl inhouse als auch unternehmensübergreifend.

Dabei steht im Vordergrund, zeitgemäßes Wissen und praxisnahe Werkzeuge zu vermitteln, sowie den Führungskräften zu helfen, den aktuellen Anforderungen gerecht zu werden.

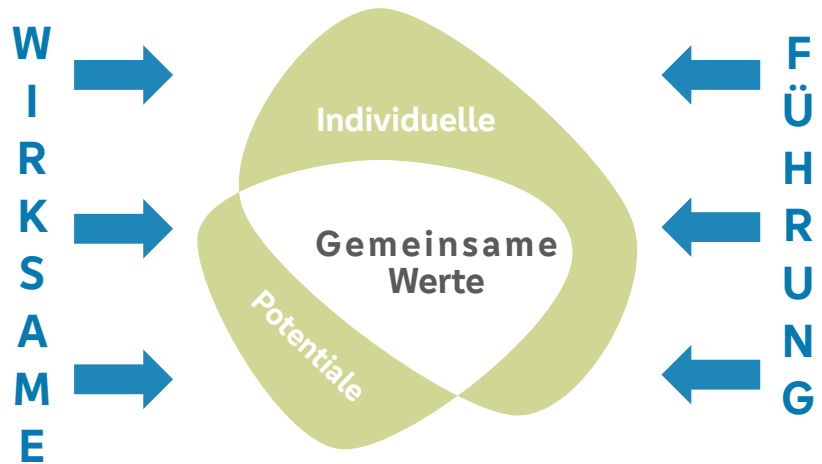
Gleichzeitig unterstützen wir Führungskräfte darin, ihren individuellen Führungsstil zu entwickeln oder zu reflektieren – einen Stil, der sowohl zur eigenen Persönlichkeit und den individuellen Stärken passt als auch den Anforderungen des Unternehmens und den Bedürfnissen der Mitarbeitenden gerecht wird.



**Gemeinnützige Wohn- und
Pflegezentrum Annaberg-
Buchholz GmbH**
Alexander Carl

“Wir sind Pate der potential.akademie eG und haben eine spannende Weiterbildungsreihe über das wichtige Thema Stärken und Talente mit Verknüpfungen zu Führungsthemen/ Führungspsychologie bei uns in der Gemeinnützige Wohn- und Pflegezentrum Annaberg-Buchholz GmbH durchgeführt. Der Workshop war informativ und untermauert mit Tipps und möglichen Ansätzen zur praktischen Umsetzung. Es erfolgte eine äußerst kompetente und praxisorientierte Durchführung und Begleitung durch das Team der potential.akademie eG. Dadurch profitieren wir als Team von neuen Herangehensweisen und Umsetzungsmöglichkeiten im Führungsalltag.”

Wir unterstützen Mittelständler gezielt dabei, sich als attraktive Arbeitgeber zu positionieren und interne Potentiale optimal zu nutzen. Unser Fokus liegt darauf, die **individuellen Stärken jedes Einzelnen in den Mittelpunkt** zu stellen, **gemeinsame Werte zu leben** und eine **wirksame Führung zu etablieren**, um dadurch nachhaltige Entwicklungen zu fördern.



INDIVIDUELLE POTENTIALE NUTZEN

Im Mittelpunkt des unternehmerischen Erfolgs stehen die Mitarbeitenden. Jeder Einzelne trägt mit seinen individuellen Stärken maßgeblich zum Gesamtergebnis bei. In unserer Arbeit richten wir den Fokus gezielt auf die Stärken der Mitarbeitenden mittelständischer Unternehmen.

Volksbank Chemnitz eG

*Kerstin Meyer, Bereichsleiterin Personal
Mentorin der "Talenteschmiede bewegt"*

"In der Volksbank Chemnitz haben wir uns dazu entschlossen, die Stärkenorientierung nicht nur über die 'Talente schmiede bewegt' in den Schulen zu unterstützen, sondern auch im eigenen Haus anzubieten. Im Verlauf der mittlerweile rund 100 Workshops, die unsere Teams absolviert haben, fand ein spannender Entwicklungsprozess statt. Sowohl das zwischenmenschliche Teamgefüge wurde zusätzlich gestärkt, als auch die gegenseitige Wertschätzung in den Vordergrund gestellt. Sich der eigenen Stärken bewusst zu sein und diese zielsicher im Arbeitsalltag einzusetzen, schafft Selbstvertrauen und Zufriedenheit, genauso wie es die Bindung zum Unternehmen intensiviert und damit zum Unternehmenserfolg beiträgt."

Hierbei werden persönliche Talente herausgearbeitet, gegenseitige Wertschätzung gefördert und die Erkenntnisse in den beruflichen Alltag integriert.

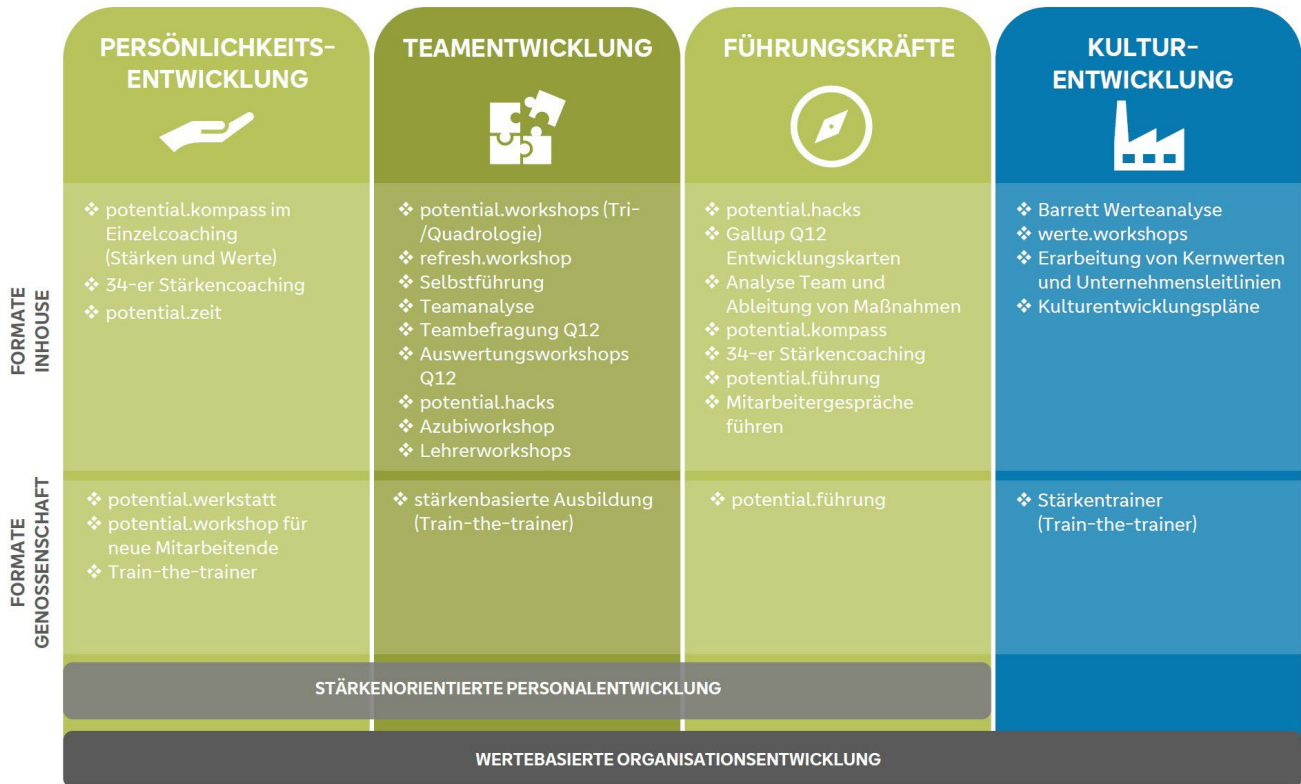
Durch die konsequente Umsetzung eines stärkenorientierten Ansatzes entsteht so eine Unternehmenskultur, die auf den einzigartigen Talenten jedes Einzelnen aufbaut und nachhaltig wächst.

Mittelständische Unternehmen zeichnen sich durch ihre herausragenden Kompetenzen im operativen Tagesgeschäft aus. Gleichzeitig steigen jedoch die Herausforderungen in der Personal-, Führungskräfte- und Kulturentwicklung kontinuierlich. Um den Ansprüchen der Mitarbeitenden gerecht zu werden, sind daher praxisorientierte Lösungen gefragt. Hier kommen wir als Genossenschaft ins Spiel.

Unsere Mitglieder:
potential-akademie.com/mitglieder



Gemeinsam entwickeln wir innovative und anwendbare Tools – unsere potential.bausteine – die in der Praxis erprobt und erfolgreich umgesetzt werden. Der Austausch von Erfahrungen innerhalb unserer Genossenschaft bietet dabei die Grundlage und wertvolle Impulse für unsere Mitglieder und alle anderen Interessierten.



Unsere potential.bausteine bieten maßgeschneiderte Einzellösungen für Mitarbeitende, Teamformate, Werteanalysen zur Kulturentwicklung sowie spezielle Programme für Führungskräfte.

„Was du nicht allein vermagst, dazu verbinde dich mit anderen, die das gleiche wollen.“

Genossenschaftsprinzip nach Hermann Schulze Delitzsch

Gemeinsam mit rund 70 Mitgliedsunternehmen bildet unser Team der potential.akademie eG eine Genossenschaft.

Neben der Förderung junger Talente durch die Initiative „**Talentschmiede bewegt**“

konzentrieren wir uns auf eine stärken- und wertorientierte **Personal-, Führungskräfte- und Kulturentwicklung**.

Stärkenbasierte Berufs- und Studienorientierung

Persönlichkeitsentwicklung

Teamentwicklung

Führungskräfteentwicklung

Unternehmenskulturdiagnose und -entwicklung

Beratung, Training und Coaching

→ **Wir bringen Menschen in ihre Kraft, indem wir kooperativ innovative Lösungen zur potential.entfaltung für Jugendliche und den Mittelstand unserer Region konzipieren, erproben und umsetzen.**

potential.akademie eG
Thomas Böttcher, Vorstand



“Die Idee zur Gründung der potential.akademie eG und die damit einhergehende Übertragung der Stärkenorientierung in die Teams der Partnerunternehmen hat seinen Ursprung in den positiven Erfahrungen mit der ‘Talentschmiede bewegt’. Der Fokus auf das individuelle Potential eines Menschen ruft bis heute ein großes Interesse bei unseren Partnerunternehmen hervor, sich die Stärkenorientierung in den eigenen Teams zunutze zu machen. Inzwischen haben wir neben der Personalentwicklung unser Spektrum erweitert um die Führungskräfte- und Unternehmenskulturentwicklung. Damit können wir unsere Partnerunternehmen strategisch nachhaltig begleiten, um die Potentiale der Menschen und Organisationen zu entfalten.”

*Unser Team:
potential-akademie.com/ueber-uns*





potential.
akademie 
Talente entdecken. Stärken entwickeln.

**Genossenschaftliche Personal-,
Führungskräfte- & Kulturentwicklung**